

Zdravotnictví

Státní správa

Podniková sféra

# Centralizovaný integrovaný IS pro zdravotní ústavy

Zdravotní ústavy

## Situace

Zdravotní ústavy (ZÚ) jsou jak z hlediska ekonomického, tak i provozně správního velký a složitý konglomerát systémů, které však mají společný smysl, účel i náplň činnosti a společného zřizovatele, kterým je Ministerstvo zdravotnictví ČR. Postupná organizačně-správní centralizace je podpořena vybudováním informačního systému a zároveň vyjádřením systémové restrukturalizace řízení, správy a provozu. Cílem centralizace je zefektivnění činnosti sítě ZÚ, a to především redukcí jejich počtu (ze 14 ZÚ do 6 správních celků) a koncentrací odborných, technických i personálních zdrojů.

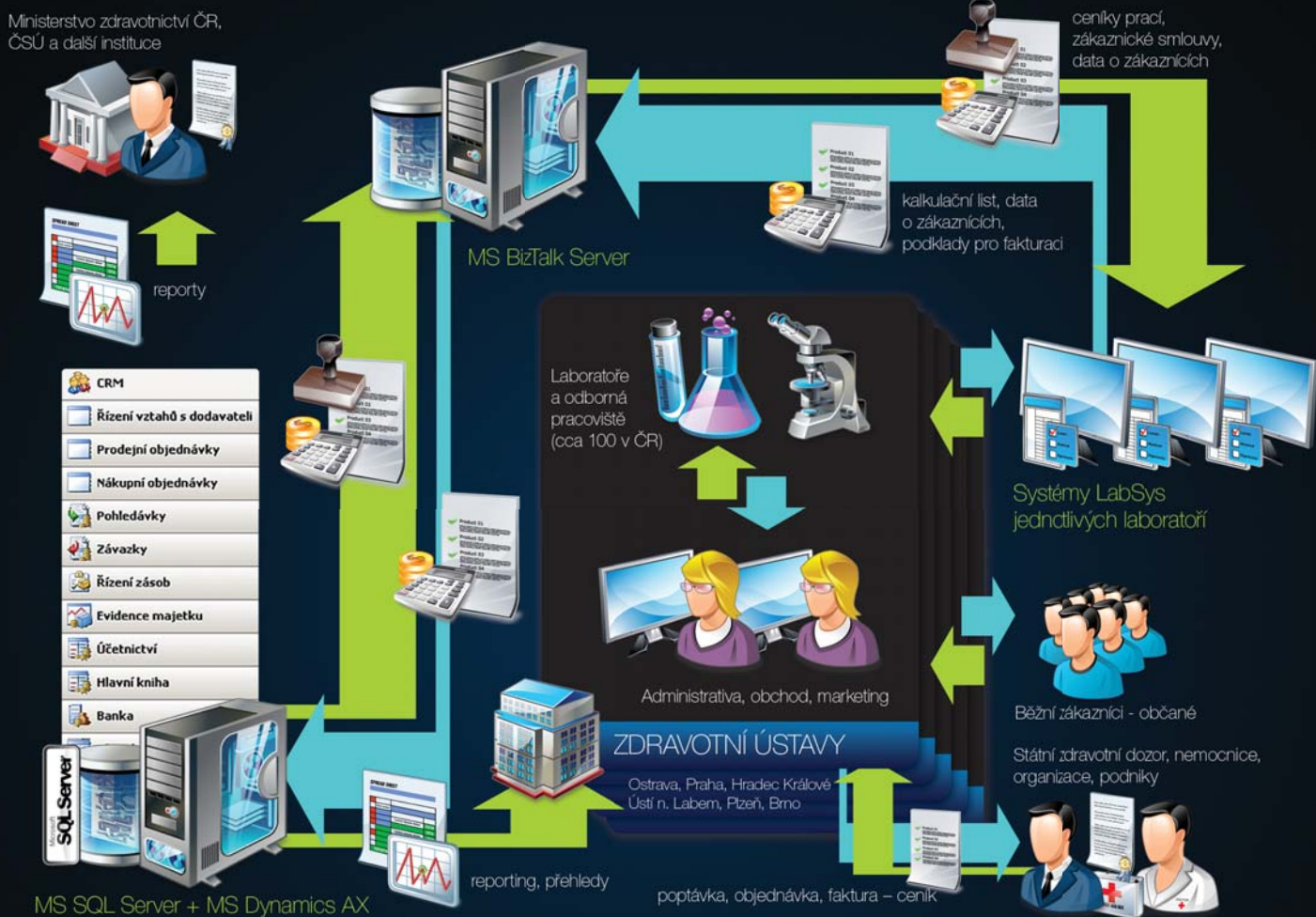
Centralizovaný ekonomicko-provozní systém Microsoft Dynamics AX nahradil několik původně používaných informačních systémů pro různé agendy. Součástí řešení je také integrace s laboratorními systémy LabSys. Ten využívají laboratorní tj. výkonní pracovníci (např. mikrobiologové, chemici apod.), kteří musejí specifikovat odborné úkony (kalkulační listy) pro vyúčtování těchto služeb.

Centralizovaný integrovaný IS respektuje specifika každého jednotlivého zdravotního ústavu.

## Přínosy projektu

- plně funkční, centralizovaný IS, s nímž mohou uživatelé pracovat vzdáleně, ze své lokality
- centralizovaný výkon odborných a ekonomicko-provozních činností, tj. zvýšení efektivity a transparentnosti těchto činností
- zvýšení efektivity marketingu a obchodu - větší získavost poskytovaných specializovaných služeb
- zlepšení péče o zákazníky
- vznik společné sdílené databáze odběratelů (zákazníků) a dodavatelů
- sjednocení ekonomické a účetní agendy (po procesní i datové stránce)
- snadná příprava pravdivých a přesných reportů pro Ministerstvo zdravotnictví ČR, Český statistický úřad a další instituce
- integrace IS s laboratorními informačními systémy (LabSys), snadné sestavování kalkulačních listů
- IS, který respektuje specifika každého jednotlivého ZÚ
- manažerské informace ve zvoleném členění a výběru, či kumulativně - aktuální přehledy o tržbách a jejich vývoji, o počtech a složení zákazníků, o struktuře prodávaných služeb atd.

# Schéma IS



## Použité technologie a produkty

Customizovaná implementace MS Dynamics AX (EPS) zahrnuje tyto části:

- Aplikační server (AOS - Axapta Object Server)
- Databázový server (Dynamics AX - primární databáze EPS)
- Web server (Enterprise Portal)
- Windows Sharepoint Services - databáze pro webový server
- Integrovaný server
- MS BizTalk Server - databáze pro integrovaný server
- Terminal Server
- Tlustý klient systému EPS
- Tenký klient pro přístup k vybraným částem EPS
- Doména MS Windows Active Directory
- OLAP technologie nad primární databází EPS

## Profil zákazníka

Zdravotní ústavy (ZÚ) jsou velmi důležitým poskytovatelem zdravotních, laboratorních a expertních služeb v ČR, které poskytují právníkům i fyzickým osobám. Každý ZÚ má množství laboratoří, ordinací a detašovaných pracovišť. Laboratoře provádějí měření a analýzy – zdravotní, chemické, biologické i fyzikální. ZÚ rovněž provádějí pracovní - lékařskou péči, provozují alergologické a imunologické ambulance a očkování. Součástí ZÚ jsou i tzv. NRL (Národní referenční laboratoře) řešící úkoly celostátního významu a dosahu.

Odvětví: Státní správa – zdravotnictví, služby

Velikost organizace: cca 500 aktivních uživatelů IS (s předpokladem dalšího rozšiřování)

Země: Česká republika



Aquasoft patří mezi přední firmy v České republice zaměřené na dodávky informačních systémů. Na trhu působí od roku 1996. Aquasoft disponuje týmem více než 100 kvalifikovaných profesionálů. Za dobu své existence úspěšně realizoval celou řadu vývojových a integrovaných projektů zahrnujících geograficky, procesně i věcně velmi rozsáhlé systémy.

**AQUASOFT spol. s r.o.**  
Rubeška 215/1, 190 00 Praha 9  
Tel. +420 281 093 400  
e-mail: obchod@aquasoft.eu  
<http://www.aquasoft.eu>